



Comune di San Giovanni in Persiceto

Città Metropolitana di Bologna

Area LL.PP. e Manutenzioni - Servizio Investimenti

COLLEGAMENTO CIRCOLARE CICLABILE FRA LA STAZIONE FERROVIARIA, IL COMPARTO PRODUTTIVO "EX-ZUCCHERIFICIO", IL COMPARTO RESIDENZIALE "ACCATÀ", IL POLO SCOLASTICO E LA ZONA OSPEDALIERA

STRALCIO 2

Via Vecchi - Via Fanin
Via Benelli - Via Accatà
Via Sasso - Via Palma

PROGETTO DEFINITIVO

DATA:
Ottobre 2019

RIFERIMENTI:

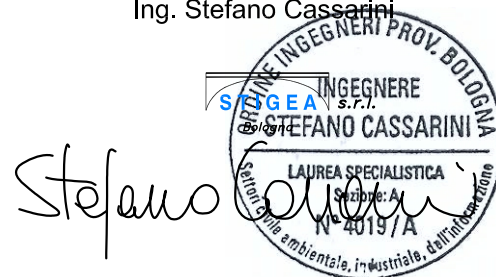
SCALA:

—

OGGETTO:

CRONOPROGRAMMA

IL PROGETTISTA
Ing. Stefano Cassarini



II RUP:
Geom. Daniele Cristofori

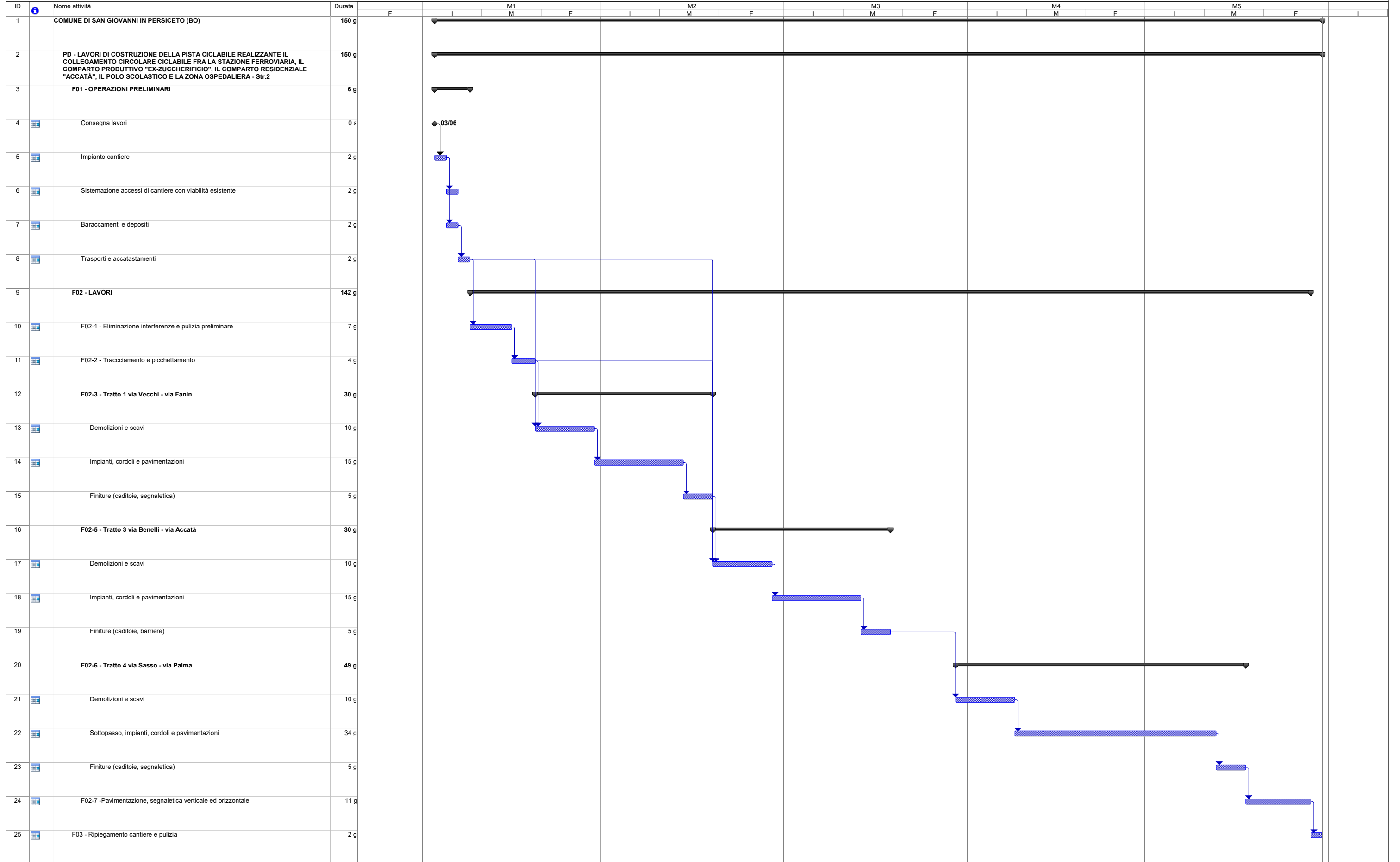
II SINDACO:
Dott. Ing. Lorenzo Pellegatti

TAVOLA NUMERO:

C.3

REV.	DATA	DESCRIZIONE
1	Ottobre 2019	Emissione
2	—	Revisione
3	—	Revisione

Comune di S. Giovanni in Persiceto
 PROGETTO DEFINITIVO
COLLEG. CIRCOLARE CICLABILE FRA LA STAZIONE FERROV., IL COMPARTO PRODUTTIVO "EX-ZUCCHERIFICIO", IL COMPARTO RESIDENZIALE "ACCATÀ", IL POLO SCOLASTICO E LA ZONA OSPEDALIERA - Str.2



Progetto: GANTT	Attività		Riepilogo		Cardine esterno		Cardine inattiva		Solo-durata		Solo inizio		Scadenza	
Data:	Divisione		Riepilogo progetto		Attività inattiva		Riepilogo inattiva		Riporto riepilogo manuale		Solo-line			
	Cardine		Attività esterne		Attività inattiva		Attività manuale		Riepilogo manuale		Avanzamento			