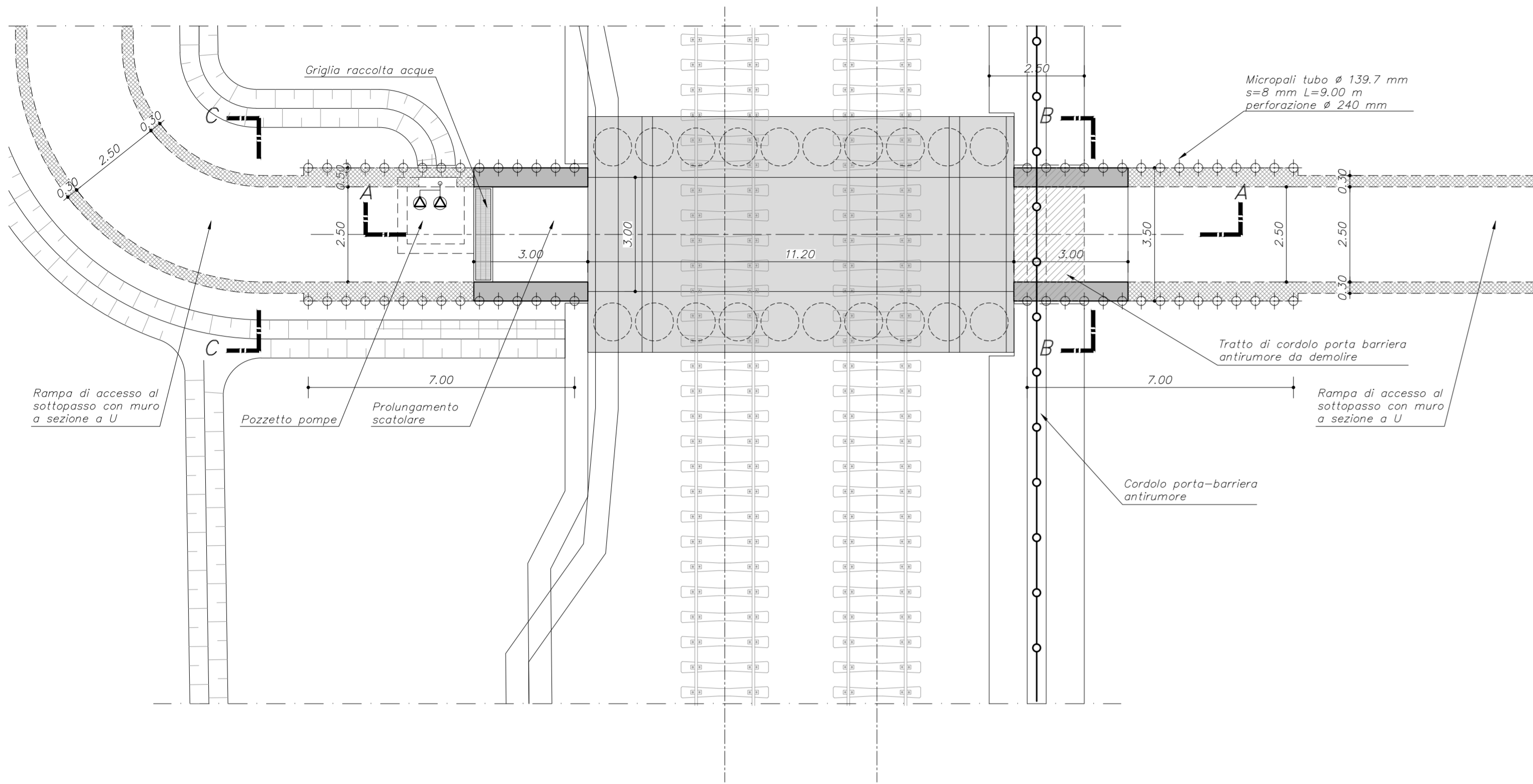
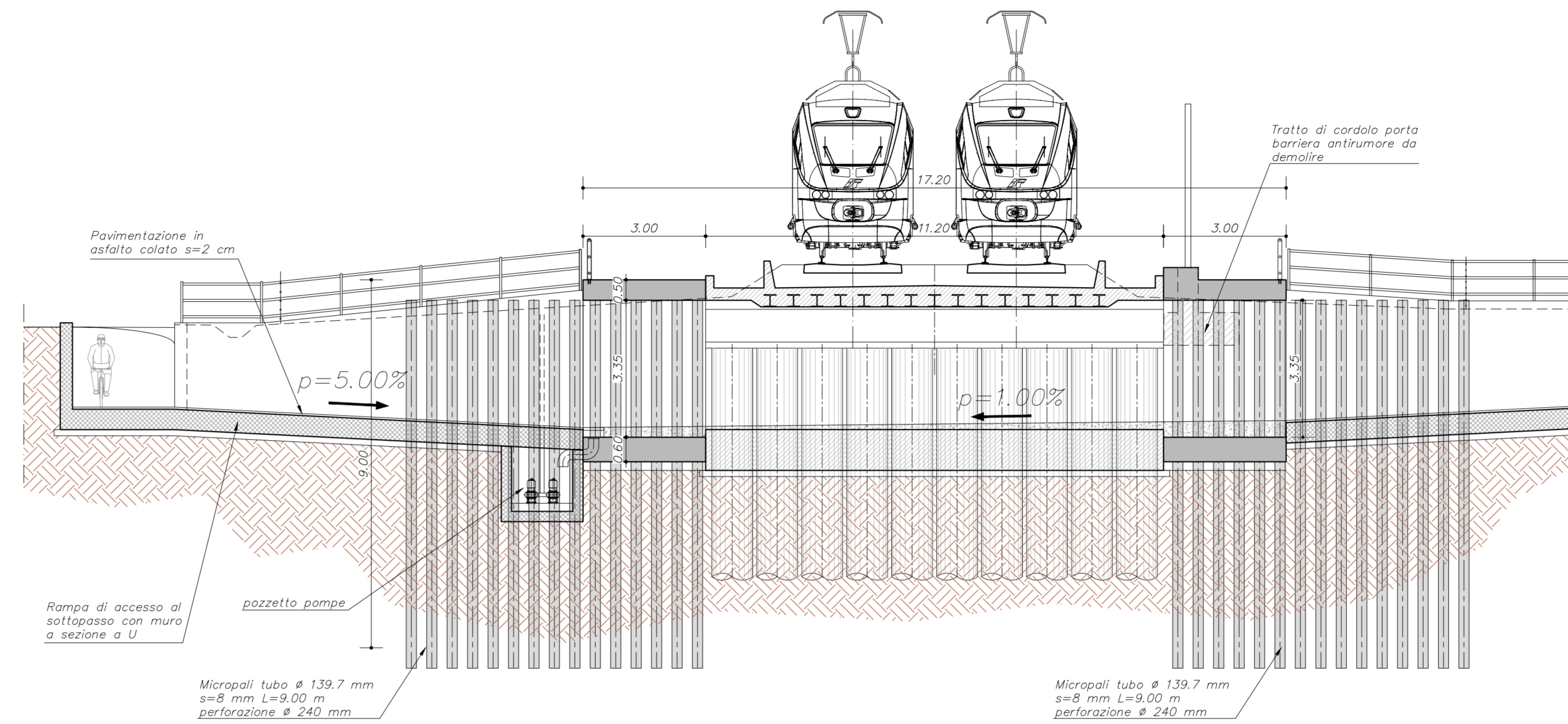


SEZ. ORIZZONTALE
SCALA 1:100

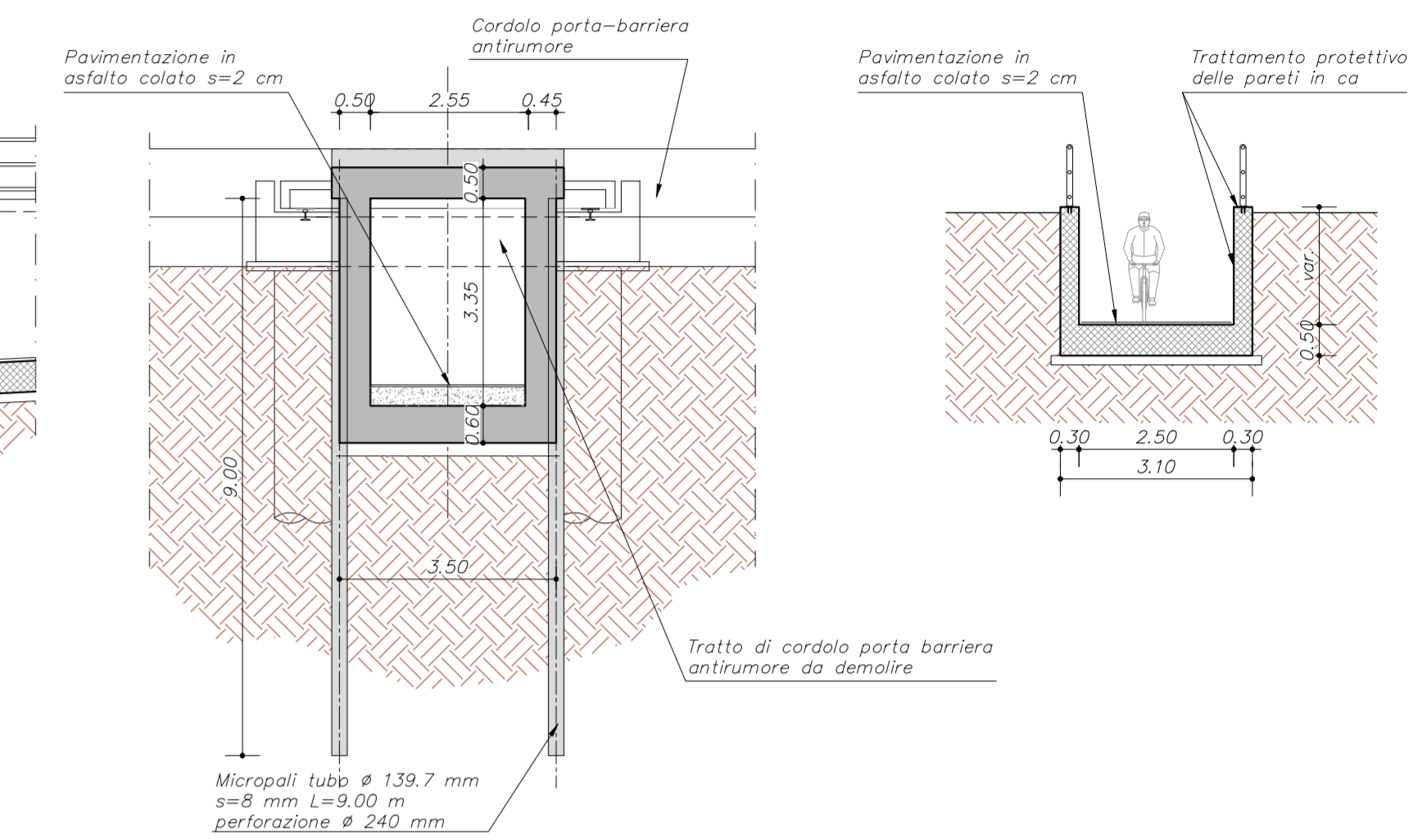


Progetto

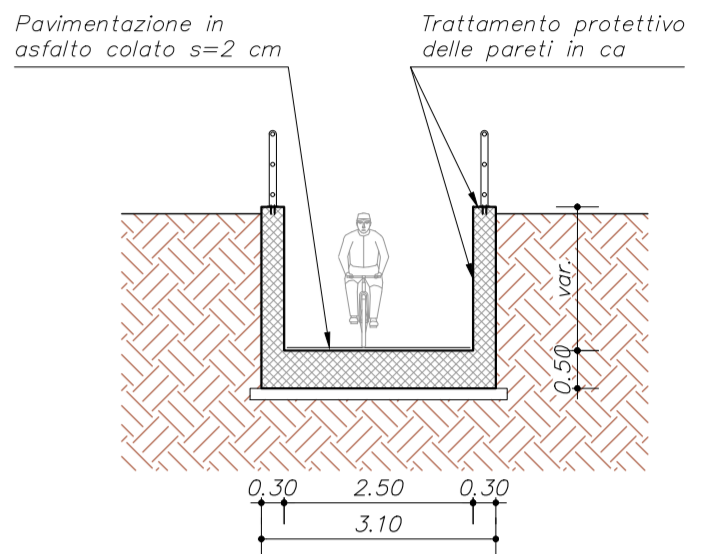
SEZ A-A
SCALA 1:100



SEZ B-B
SCALA 1:100

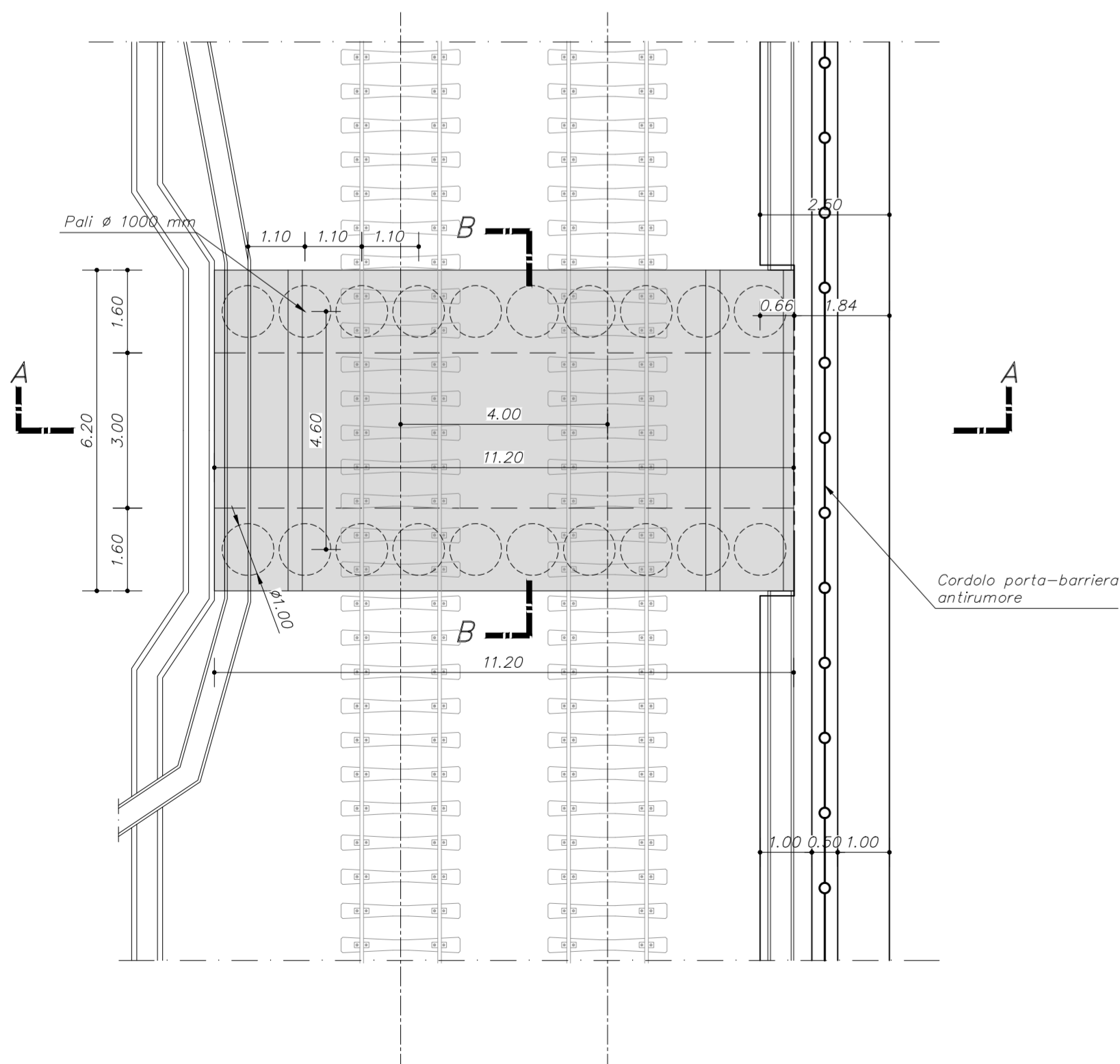


SEZ C-C
SCALA 1:100

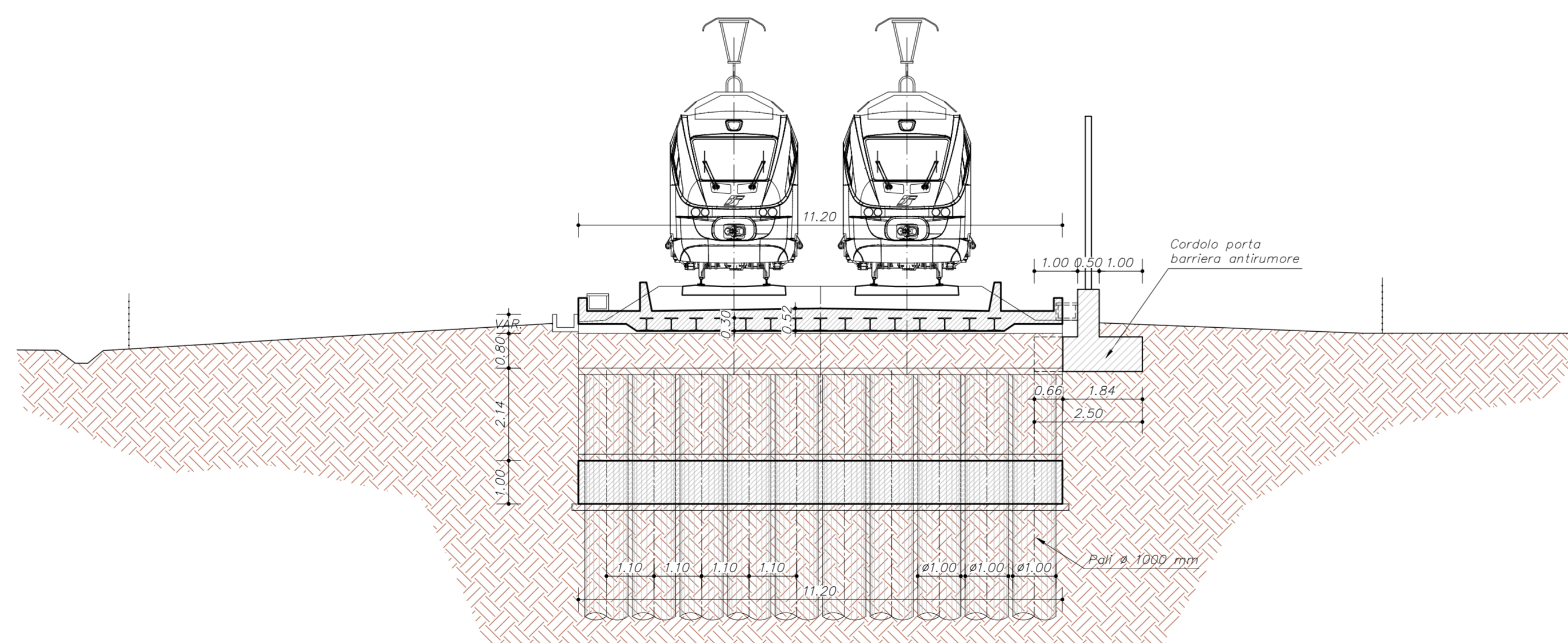


Stato attuale

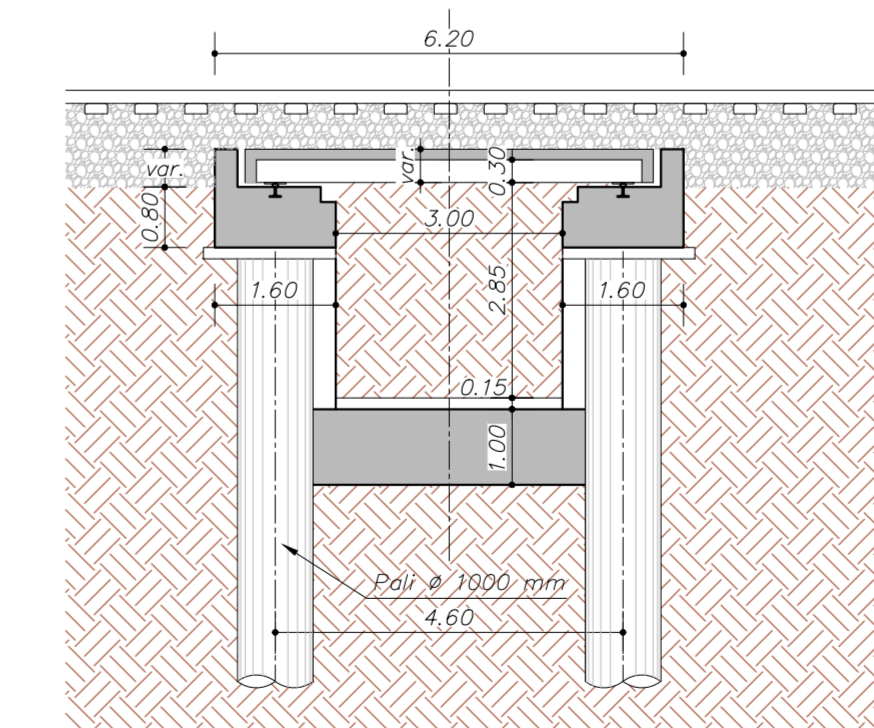
SEZ. ORIZZONTALE
SCALA 1:100



SEZ A-A
SCALA 1:100



SEZ B-B
SCALA 1:100



Comune di San Giovanni in Persiceto
Città Metropolitana di Bologna
Area LL.PP. e Manutenzioni - Servizio Investimenti

COLLEGAMENTO CIRCOLARE CICLABILE FRA LA STAZIONE FERROVIARIA, IL COMPARTO PRODUTTIVO "EX-ZUCCHERIFICIO", IL COMPARTO RESIDENZIALE "ACCATÀ", IL POLO SCOLASTICO E LA ZONA OSPEDALIERA

STRALCIO 2
Via Vecchi - Via Fanin
Via Benelli - Via Accatà
Via Sasso - Via Palma

PROGETTO DEFINITIVO

DATA: Ottobre 2019	RIFERIMENTI:	SCALA: Varie
OGGETTO: TRATTO 3 : INTERVENTO DI COMPLETAMENTO DEL SOTTOPASSO ESISTENTE		IL PROGETTISTA Ing. Stefano Cassarini
IL RUP: Geom. Daniele Cristofori	IL SINDACO: Dott. Ing. Lorenzo Pellegatti	TAVOLA NUMERO: D.6

REV.	DATA	DESCRIZIONE
1	Ottobre 2019	Emissione
2	-	Revisione
3	-	Revisione