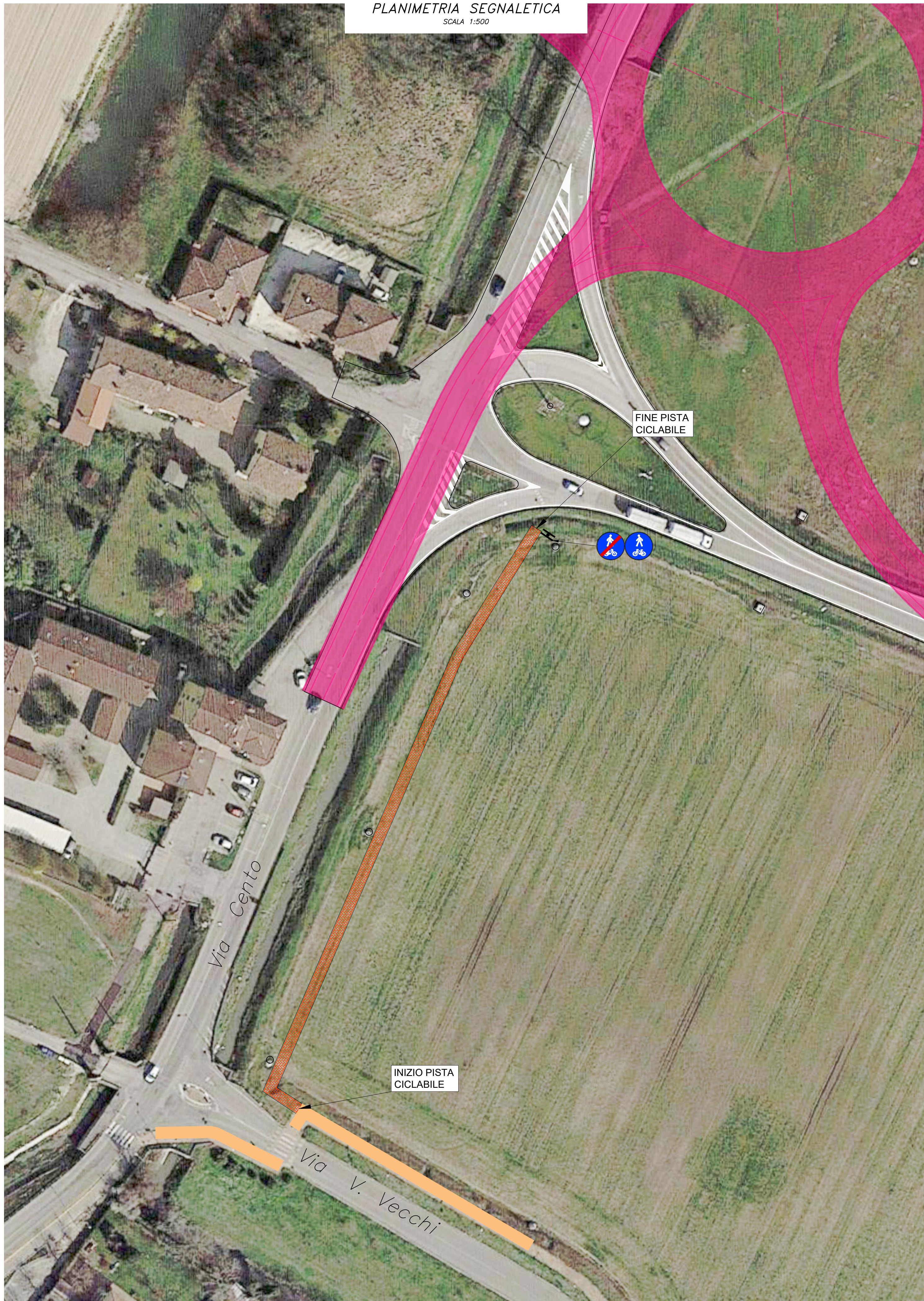


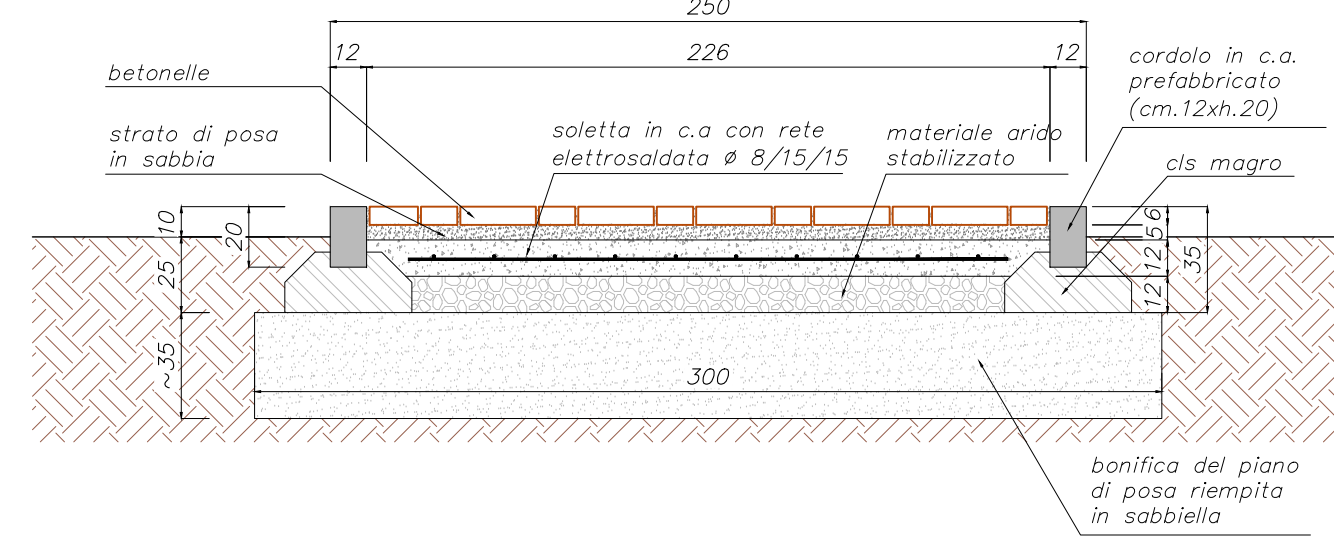
PLANIMETRIA SEGNALETICA

SCALA 1:500



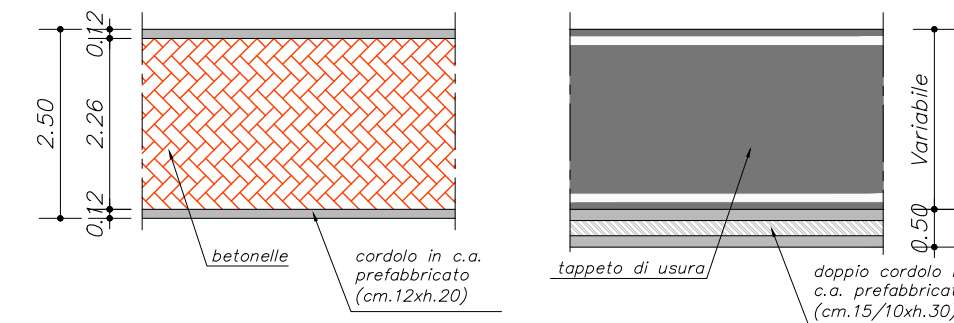
SEZIONE tipo A

SCALA 1:25



PAVIMENTAZIONE PISTE CICLABILI

SCALA 1:100



- Pista ciclabile esistente
- Nuovo tratto di pista ciclo-pedonale Sez tipo A su terreno vegetale
- Nuovo tratto di pista ciclo-pedonale Sez tipo B in Via Biancolina in corrispondenza di attraversamenti e accessi
- Nuovo tratto di pista ciclo-pedonale Sez tipo C in Via Biancolina in corrispondenza di tombamento del fosso
- Nuova pavimentazione in asfalto



Comune di San Giovanni in Persiceto

Città Metropolitana di Bologna

Area LL.PP. e Manutenzioni - Servizio Investimenti

COLLEGAMENTO CIRCOLARE CICLABILE FRA LA STAZIONE FERROVIARIA, IL COMPARTO PRODUTTIVO "EX-ZUCCHERIFICIO", IL COMPARTO RESIDENZIALE "ACCATÀ", IL POLO SCOLASTICO E LA ZONA OSPEDALIERA

STRALCIO 2

Via Vecchi - Via Fanin  
Via Benelli - Via Accatà  
Via Sasso - Via Palma

PROGETTO DEFINITIVO

DATA: Ottobre 2019	RIFERIMENTI:	SCALA: Varie
OGGETTO:  SEGNALETICA TRATTO 1 VIA VECCHI - VIA FANIN		IL PROGETTISTA Ing. Stefano Cassarini 
Il RUP: Geom. Daniele Cristofori	Il SINDACO: Dott. Ing. Lorenzo Pellegatti	TAVOLA NUMERO:  D.7.1

REV.	DATA	DESCRIZIONE
1	Ottobre 2019	Emissione
2	-	Revisione
3	-	Revisione