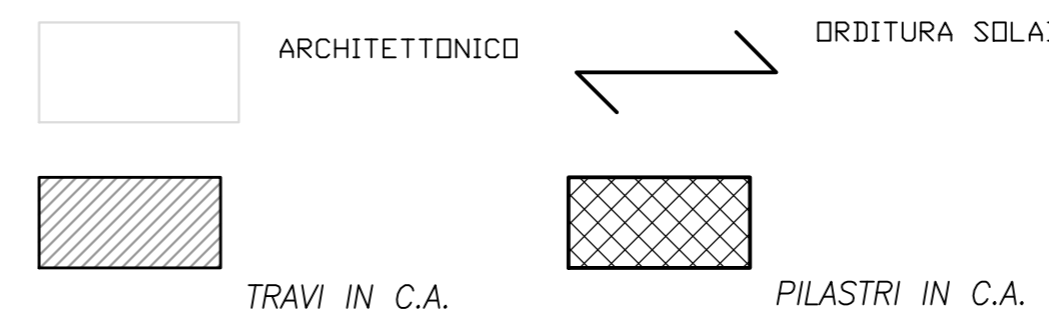


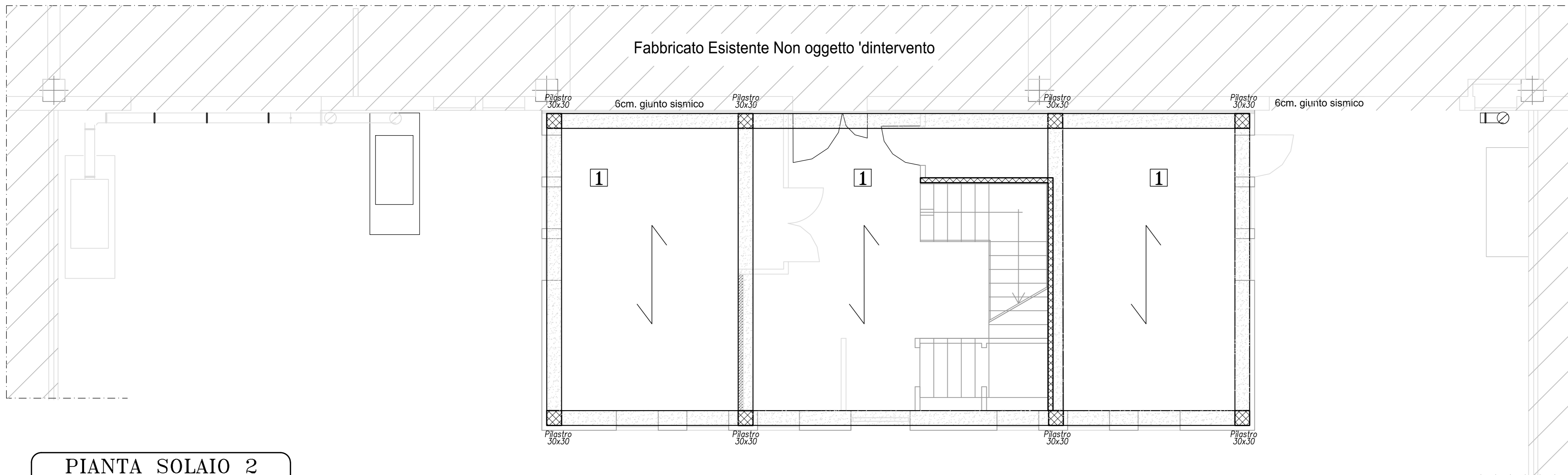
DISTINTA SOLAI		TIPOLOGIA SOLAI			
TIPOLOGIA	ALTEZZA E CARATTERISTICHE	CARICHI PERMANENTI OLTRE PP	SOVRACCARICO DI ESERCIZIO	ARMATURA DI RIPARTIZIONE	UBICAZIONE
1	TIPO "BAUSTA" H= 20+5 cm. Htot = 25cm	300 Kg/mq	200 Kg/mq	ø6 20"x20"	1°e2° solaio

LEGENDA



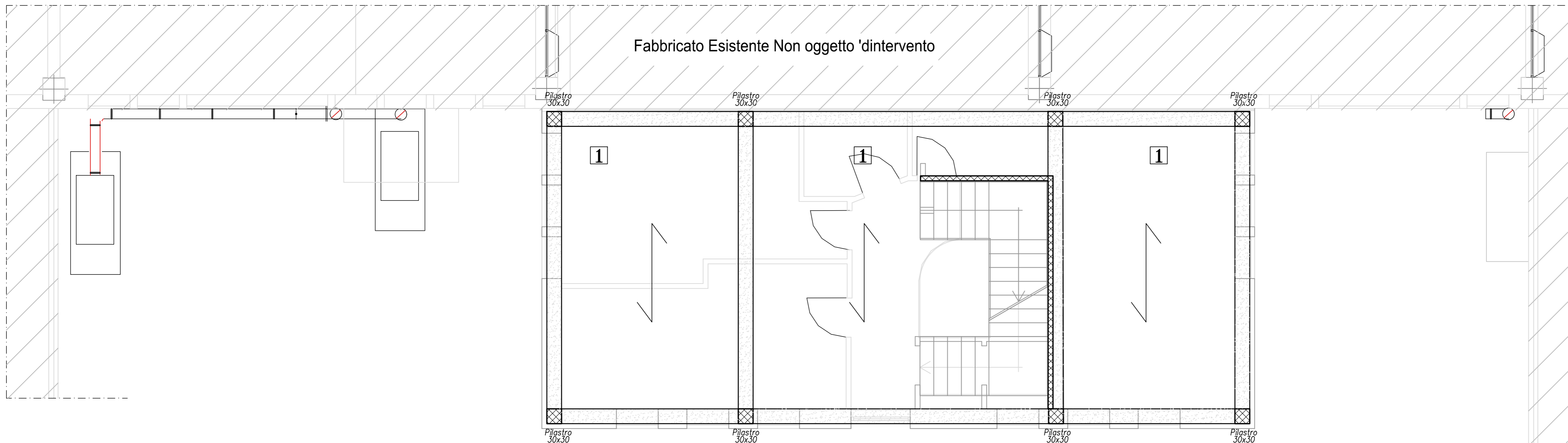
PIANTA SOLAIO 1

Scala 1 : 100



PIANTA SOLAIO 2

Scala 1 : 100



CALCESTRUZZO							
IMPIEGO	CLASSE DI RESISTENZA (UNI 11194, prop. 4)	CLASSE DI ESPOSIZIONE (UNI 11194, prop. 1)	CLASSE DI CONSISTENZA (UNI 11194, prop. 4)	Ø MASSIMO INERTE	RAPPORTO MAX. A/C	CONTENUTO MIN. CEMENTO	COPRIFERRO NOMINALE
MAGRONE	C12/15 (Rak=150 kg/cm²)	---	---	---	---	---	---
FONDAZIONE	C25/30 (Rak=500 kg/cm²)	XC2 + XA1	S4	30 mm	0,60	300 (kg/mc)	30 mm
ELEVAZIONE (TRAVI, RETI, PILASTRI, MURO)	C25/30 (Rak=500 kg/cm²)	XC1	S5	22 mm	0,50	300 (kg/mc)	30 mm

E' VIETATA QUALUNQUE AGGIUNTA in cantiere alla fornitura del calcestruzzo.

CONTROLLO PRIMA DEI GETTI DI CLS: il getto del cls potrà essere effettuato solo previo controllo e benessere della D.L. Strutturale.

CONTROLLO DEI GETTI DI CLS (Controllo tipo "A"):

- Prelievo durante la posa in opera di 2 campioni di getto ogni 100 mc di miscela omogenea
- Il getto dei campioni deve essere versato solo in casseforme a norma (cubo di lato 15 cm)
- Apporre ai campioni etichetta con firma della D.L.
- I campioni vanno conservati nelle casseforme per 16-48 ore
- Maturare i campioni a temperatura di 20 °C ed umidità relativa maggiore del 95%
- Dopo 28 giorni di maturazione eseguire la rottura dei campioni presso laboratorio certificato.
- Per ogni giorno di getto va comunque effettuato almeno il prelievo di 2 campioni.

ACCIAIO PER GETTI IN C.C.A.

ACCIAIO PER RETI ELETTROSALDATE IN B 450 A.

ACCIAIO IN BARRE B 450 C (Controllato) saldabile con marcatura del produttore;

($f_{ynom} = 450$ N/mmq; $f_{tnom} = 450$ N/mmq; $1,13 \leq (f_k/f_y)_k \leq 1,35$; $(f_y/f_{ynom})_k \leq 1,25$; $f_{yk} \geq f_{ynom}$ $f_{tk} \geq f_{tnom}$).

Ogni fornitura deve essere accompagnata da copia conforme al relativo certificato emesso da laboratorio ufficiale.

N.B. Sovrapposizioni minime da adottare per le barre correnti = 50 diametri.

N.B. EVENTUALI VARIAZIONI dovranno preventivamente essere richieste al D.L. e da lui approvate.

N.B. Le dimensioni devono essere verificate all'atto esecutivo.

N.B. Le dimensioni sono espresse in centimetri.

COMUNE DI SAN GIOVANNI IN PERSICETO (BO)

PERMESSO DI COSTRUIRE PER LA REALIZZAZIONE NUOVI UFFICI E REFETTORIO

Committente **Montirone s.r.l.**
via Einstein, 15 - 40017 San Giovanni in Persiceto (BO)

Progettista architettonico **P.e. Massimo Bastelli**
Via del Lavoro, 23 - 40033 Casalecchio di Reno (BO)

Progettista strutturale **Ing. Rita Trentini**
Via Renato Fava, 26 - 40132 Bologna (BO)

RISERVATO ALL'UFFICIO TECNICO

OGGETTO: *Elaborato Grafico illustrativo tipologia strutturale Solai e carpenterie*

2			TAVOLA:
1			01
0	29/05/18	EMISSIONE	
REV.	DATA	DESCRIZIONE	
SCALA:	1:100	FORMATO:	A1 all.
FILE:			