



COMUNE DI SAN GIOVANNI IN PERSICETO
Città Metropolitana di Bologna



PIANO COMUNALE DI PROTEZIONE CIVILE

D.Lgs. 2 gennaio 2018, n° 1 e s.m.i. - L.R. 7 febbraio 2005, n° 1

TAVOLA
3.1 - NORD

SCALA
1:12'000

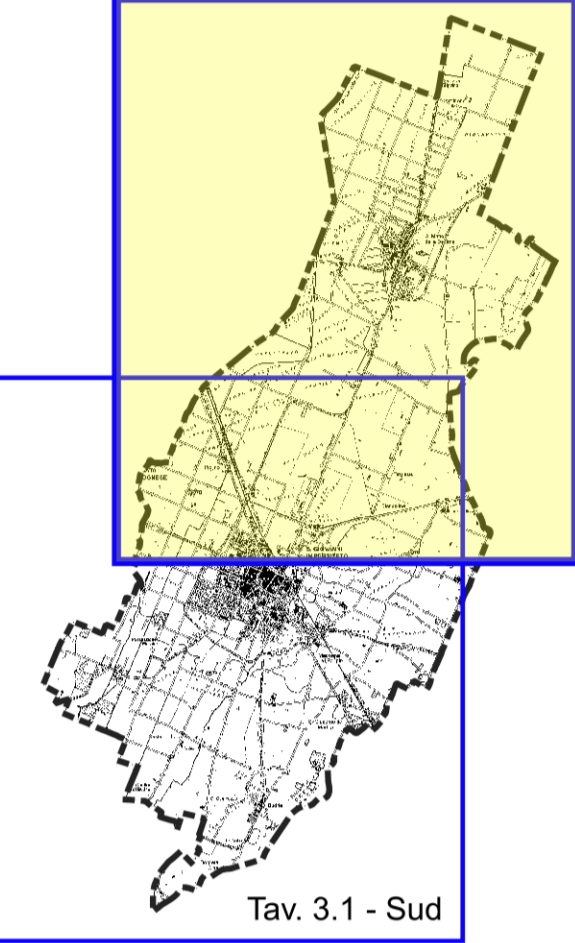
CARTA DELLE PERICOLOSITA'
- rischio idraulico -

Il Progettista: Dott. Stefano Castagnetti
Il Responsabile Servizio Protezione Civile: Dott. Luca Nasci
Il Sindaco: Ing. Lorenzo Pallegati

Edizione 2.0 - Dicembre 2023

Approvato con Delibera di Consiglio Comunale n° 3 del 31.01.2024

Dott. Stefano Castagnetti - Geologia Tecnica ed Ambientale Studi a carattere di Protezione Civile
Via Argini Sud 24 - 43022 BASILICANOVA (PR) - www.steflocasta.it - studio@steflocasta.it



Tav. 3.1 - Sud

LEGENDA

Limiti amministrativi
- - - - - Confine comunale

Viabilità
- - - - - Viabilità principale
- - - - - Linea ferroviaria

Rischio idraulico

Scenari di pericolosità (Piano di Gestione del Rischio Alluvioni)

Reticolo Naturale Principale - RP
Unità di gestione UoM ITN008: Bacino Po
L-P1: alluvioni rare (TR: fino a 500 anni) - bassa probabilità

Unità di gestione UoM ITI021: Bacino Reno
H-P3: Alluvioni frequenti (TR: 20-50 anni) - elevata probabilità
M-P2: Alluvioni meno frequenti (TR: 100-200 anni) - media probabilità
coincidente con L-P1: alluvioni rare (TR: fino a 500 anni) - bassa probabilità

Reticolo Secondario di Pianura - RSP
Unità di gestione UoM ITN008: Bacino Po
H-P3: Alluvioni frequenti (TR: 20-50 anni) - elevata probabilità
M-P2: Alluvioni meno frequenti (TR: 100-200 anni) - media probabilità

Argine sinistro Torrente Samoggia / Fiume Reno
Canali
Specchi d'acqua
Sottopasso a rischio allagamento

Fonte dati
Base cartografica: Carta Tecnica Regionale in scala 1:10'000 tratta dal DBTR della Regione Emilia-Romagna
Tematismi: DBTR 2021 - Regione Emilia-Romagna; Autorità di Bacino Distrettuale del Fiume Po; Mappe della pericolosità e del rischio di alluvioni - PGRA secondo ciclo (Regione Emilia-Romagna)

Collaboratori
Dott. Geol. Marco Baldi