



**COMUNE DI SAN GIOVANNI IN PERSICETO**  
Città Metropolitana di Bologna



**PIANO COMUNALE DI PROTEZIONE CIVILE**

D.Lgs. 2 gennaio 2018, n° 1 e s.m.i. - L.R. 7 febbraio 2005, n° 1

TAVOLA  
**3.2 - NORD**

SCALA  
1:12'000

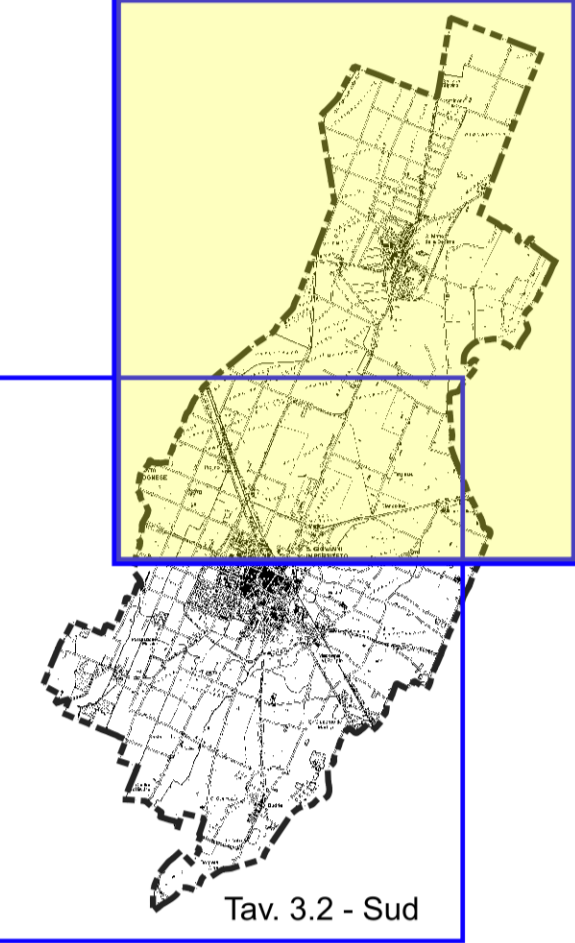
**CARTA DELLE PERICOLOSITA'**  
- rischio chimico e industriale, incidentale e incendi boschivi -

**Il Progettista:** Dott. Stefano Castagnetti  
**Il Responsabile Servizio Protezione Civile:** Dott. Luca Nasci  
**Il Sindaco:** Ing. Lorenzo Pallegati

**Edizione 2.0 - Dicembre 2023**

Approvato con Delibera di Consiglio Comunale n° 3 del 31.01.2024

Dott. Stefano Castagnetti - Geologia Tecnica ed Ambientale Studi a carattere di Protezione Civile  
Via Argini Sud 24 - 43022 BASILICANOVA (PR) - www.stefcasta.it - studio@stefcasta.it



Tav. 3.2 - Sud

**LEGENDA**

**Limiti amministrativi**  
- - - - - Confine comunale

**Rischio chimico e industriale**  
 Insempiamenti produttivi  
 Depuratore  
 Centro di raccolta  
 Area di attenzione centro di raccolta (fascia di 100 m)

**Rischio incidentale**  
 Principali direttrici stradali di trasporto di sostanze pericolose  
 Linea ferroviaria  
 Distributore carburante  
 Rampa stradale sdrucciolabile in caso di neve o ghiaccio  
 Zone aeroportuali soggette al Codice della Navigazione

**Incendi boschivi**  
 Aree percorse dal fuoco

**Fonte dati**  
**Base cartografica:** Carta Tecnica Regionale in scala 1:10'000 tratta dal DBTR della Regione Emilia-Romagna  
**Tematismi:** DBTR 2021 - Regione Emilia-Romagna; Catasto regionale delle aree percorse dal fuoco; Web sit - Portale cartografico - Comune di San Giovanni in Persiceto

**Collaboratori**  
Dott. Geol. Marco Baldi

