



**COMUNE DI SAN GIOVANNI IN PERSICETO**  
Città Metropolitana di Bologna



**PIANO COMUNALE DI PROTEZIONE CIVILE**

D.Lgs. 2 gennaio 2018, n° 1 e s.m.i. - L.R. 7 febbraio 2005, n° 1

TAVOLA

**5.1**

**CARTA DEL MODELLO DI INTERVENTO**

**San Giovanni in Persiceto, Budrie, Castagnolo**

SCALA

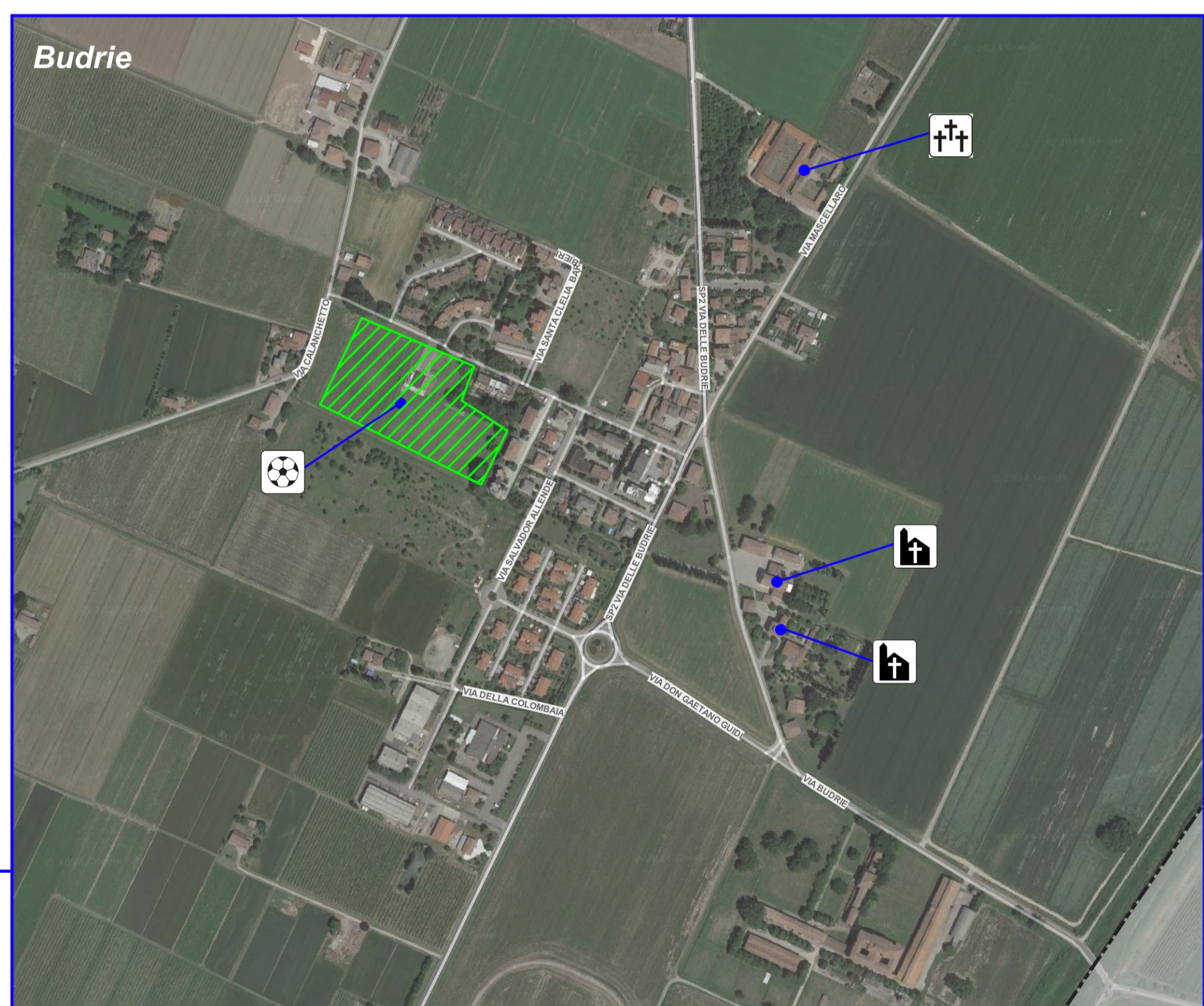
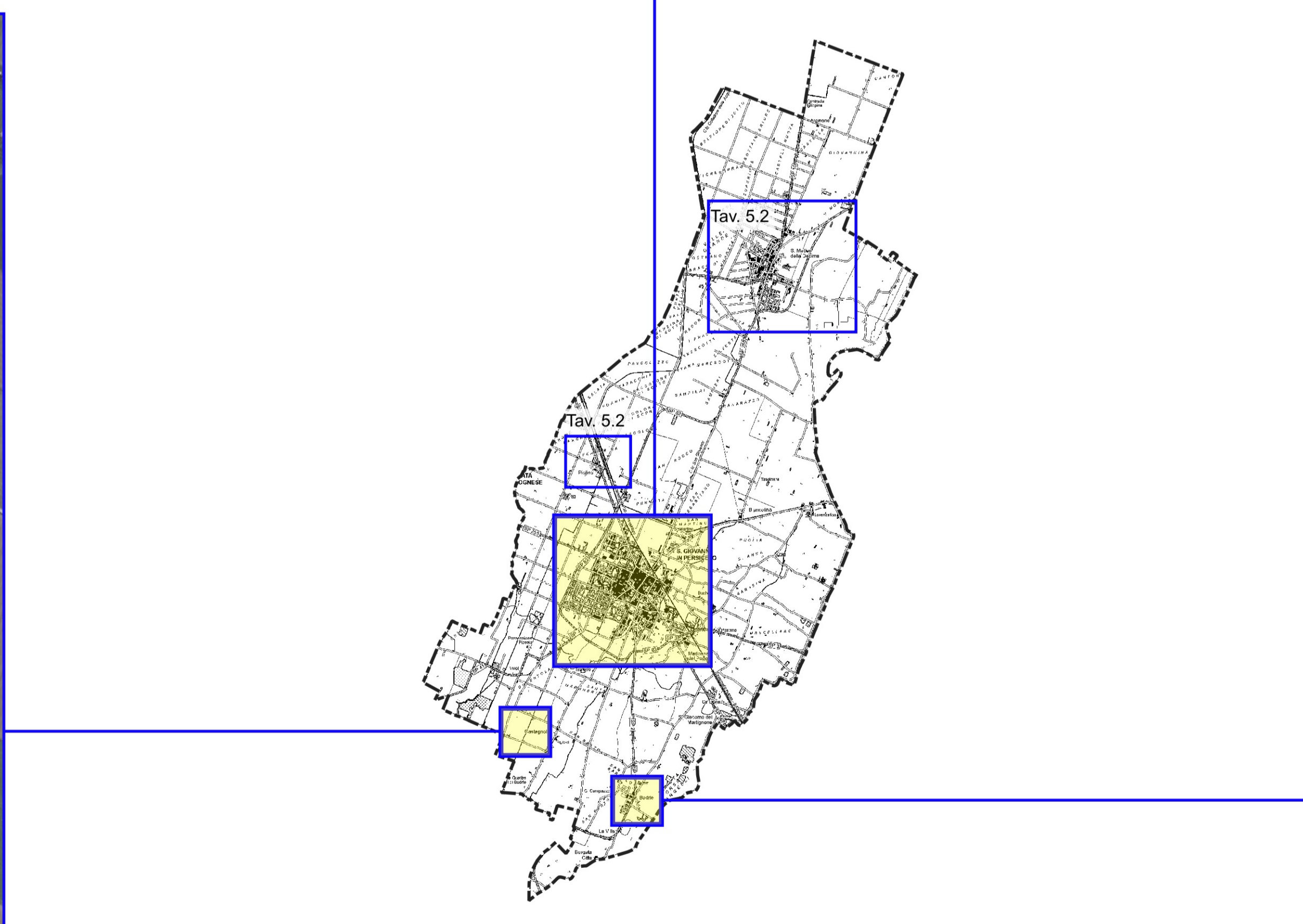
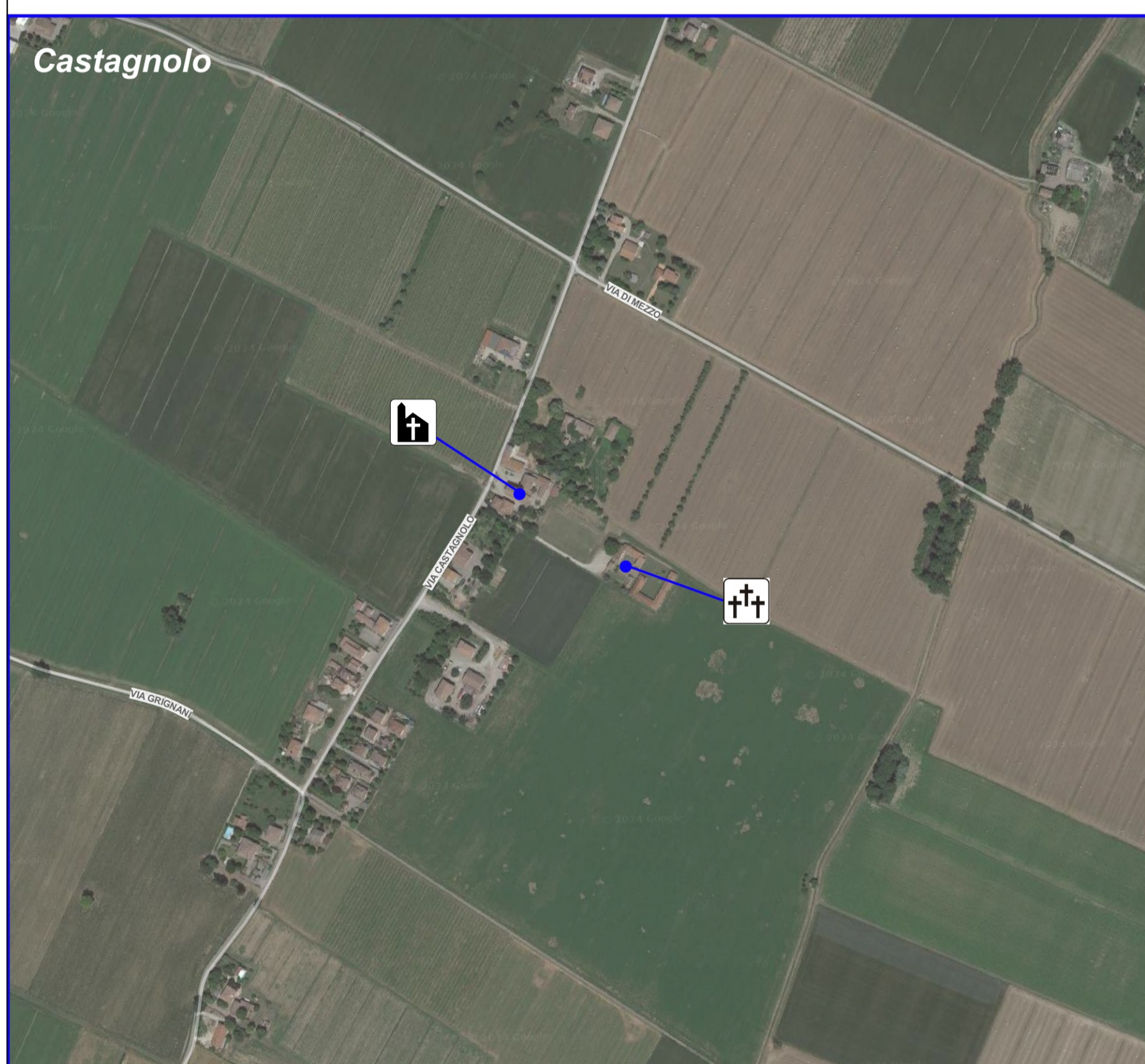
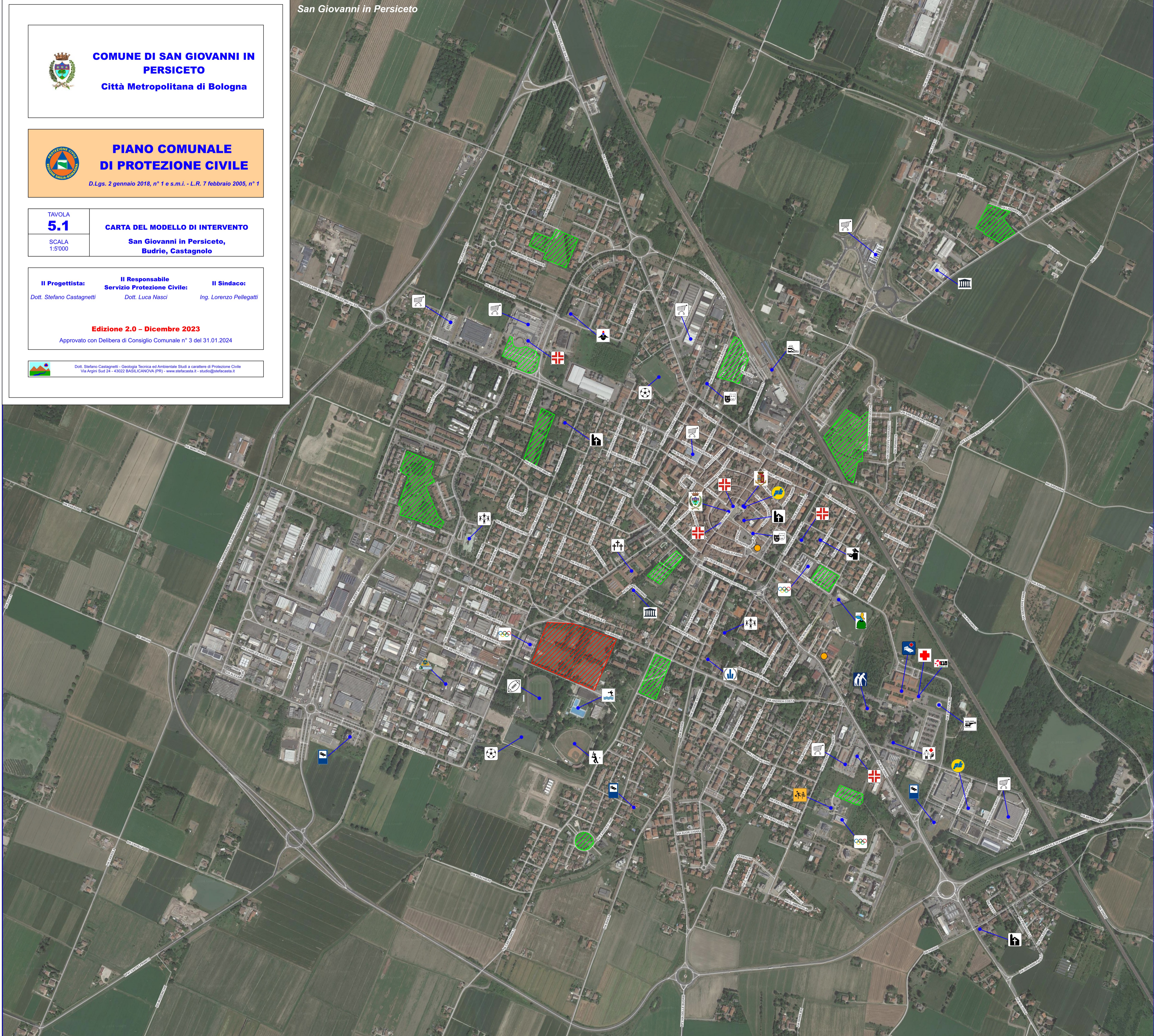
1:5000

**Il Progettista:** Dott. Stefano Castagnetti  
**Il Responsabile Servizio Protezione Civile:** Dott. Luca Nasci  
**Il Sindaco:** Ing. Lorenzo Pellegatti

**Edizione 2.0 - Dicembre 2023**

Approvato con Delibera di Consiglio Comunale n° 3 del 31.01.2024

Dott. Stefano Castagnetti - Geologia Tecnica ed Ambientale Studi a carattere di Protezione Civile  
Via Argini Sud 24 - 43022 BASILICANOVA (PR) - www.stefcasta.it - studio@stefcasta.it



**LEGENDA**

**Limiti amministrativi**

----- Confine comunale

**Enti pubblici e strutture operative**

- Municipio
- Polizia locale
- Carabinieri
- Polizia di Stato
- Ospedale
- Pronto soccorso
- Postazione 118
- APVP Associazione Pompieri Volontari Persiceto OdV
- Volontari Protezione Civile Persiceto

**Area per l'emergenza**

- Area di attesa
- Area di accoglienza e ricovero

**Strutture scolastiche, ricreative e di pubblico affollamento**

- Scuola dell'infanzia
- Scuola primaria e secondaria di primo grado
- Scuola secondaria di secondo grado
- Palestra, struttura per lo sport
- Campo da calcio
- Campo da rugby
- Campo da baseball
- Piscina
- Centro commerciale
- Chiesa
- Oratorio, circolo, centro civico
- Cimitero
- Teatro, cinema
- Museo

**Strutture sanitarie e assistenziali**

- Guardia medica
- Struttura di assistenza per anziani

**Strutture ricettive e di pubblica utilità**

- Elisuperficie
- Farmacia
- Struttura ricettiva
- Ufficio postale
- Stazione ferroviaria

**Fonte dati**

Base cartografica: immagini satellitari Google Maps/Google Earth

**Collaboratori**

Dott. Geol. Marco Baldi